

# CURSO PASSE



---

## Aula 13

### Casos de Passe

# Gravidez Sacrificial

Passe

Aula  
13

Casos de Passe

- **Local:** Centro Espírita na Crosta.
- **Espírito Instrutor:** Anacleto.
- **Serviço:** Atendimento de pessoas.
- **Pessoa Observada:** Mulher grávida em sérias condições de enfraquecimento.
- **Descrição do paciente feita por André Luiz:**
  - Profunda anemia.
  - Em regime de subalimentação.
  - Marido parcamente remunerado.
  - Faz vigílias noite adentro para auxiliar na manutenção do lar.
  - Nuvens pardacentas no saco de líquido amniótico.
  - Se as manchas atravessarem provocarão patologias no feto.

André Luiz – Missionários da Luz

# Causa das Nuvens Pardacentas

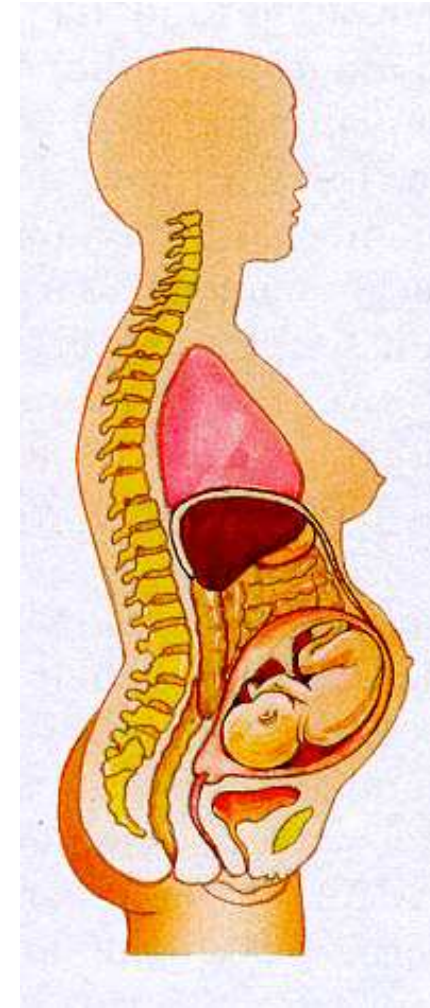
Passe

Aula  
13

Casos de Passe

- Há seis dias permanece desalentada e aflita.
- O esposo tem que resgatar um débito para o qual não possui recurso.
- **Suporta a carga de pensamentos destruidores** que vem produzindo e os do marido que se apóia em sua coragem e resignação.
- As vibrações congregam-se a pequeninas nuvens em torno do órgão gerador.
- Ameaça a saúde da mãe e do feto.

André Luiz – Missionários da Luz



# Descrição do Tratamento

Passé

Aula  
13

Casos de Passé

4 / 10

## À MÃE

- **Imposição** sobre a cabeça como a querer aliviar-lhe a mente.
- **Passes rotatórios** na região uterina.
- Transferiu a mancha, já congregada para o interior da bexiga urinária.
- O sistema excretor alijará a mancha do corpo físico.

## AO FETO

- Anacleto abriu pequena ânfora.
- Retirou certa substância luminosa da ânfora e projetando-a nas vilosidades uterinas.
- Com a substância enriqueceu o sangue materno destinado a fornecer oxigênio ao embrião.

# Visão Orgânica

Passe

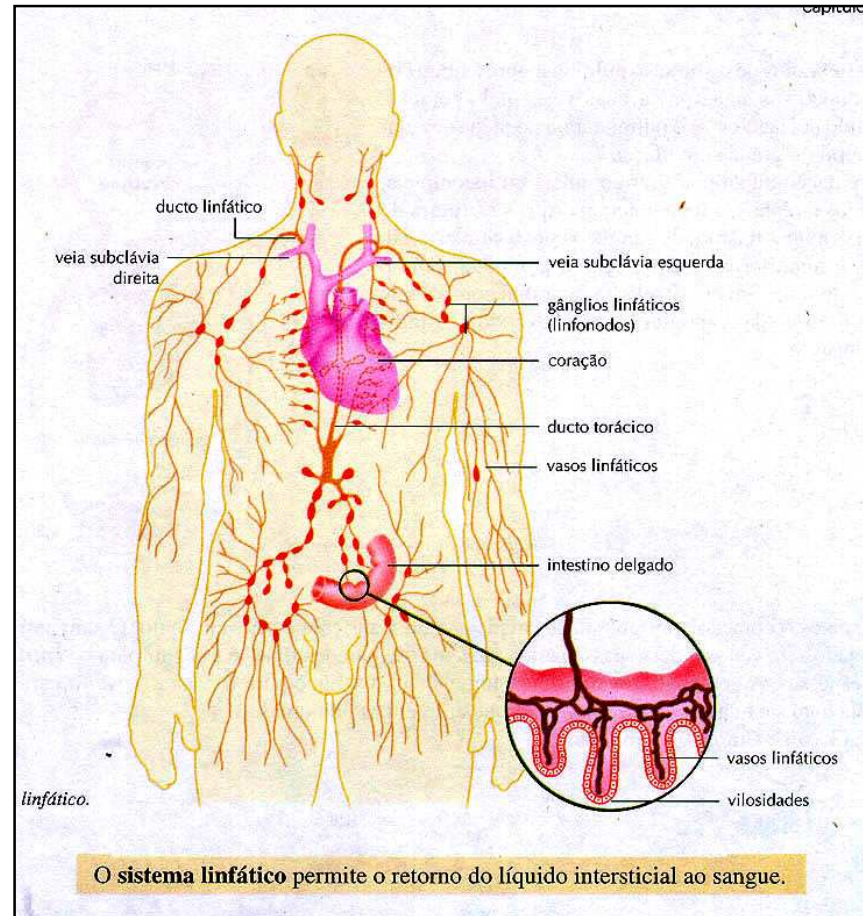
Aula  
13

Casos de Passe

5 / 10



Bolsa de Líquido Amniótico



Sistema Linfático

# Problemas de uma Gestante

Passe

Aula  
13

Casos de Passe

- **Local:** Residência dos pais de Júlio na crosta.
- **Espírito Magnetizador:** Ministro Clarêncio.
- **Serviço:** Atendimento de pessoas.
- **Pessoa Observada:** Zulmira, gestante, esperando Júlio em sua recente encarnação.
- **Descrição do paciente feita por André Luiz:**
  - Contraindo perigosa amigdalite.
  - Não aceita alimentos.
  - Vômitos constantes.
  - Aflitiva prostração.
  - Faces rubras de febre.
  - Gemia semi-sufocada.

André Luiz – Missionários da Luz

# Estado da Paciente segundo Clarêncio

Passe

Aula  
13

Casos de Passe

7 / 10

- **Zulmira atua na formação do corpo de Júlio e Júlio atua em Zulmira estabelecendo fenômenos perturbadores.**
- **Os padecimentos que Júlio trazia na garganta foram impressos na mente maternal, que os reproduz no seu corpo.**
- **A corrente de trocas entre mãe e filho estende-se ao intercâmbio de sensações diversas.**
- **Os pensamentos de um atuam no outro.**
- **Suas mentes se justapõem, mantendo permanente comunhão.**



- **“É que o trabalho da maternidade assemelha-se a delicado processo de modelagem, requisitando, por isso, muita cautela e harmonia para que a tarefa seja perfeita.”**

André Luiz – Missionários da Luz

# Descrição do Tratamento

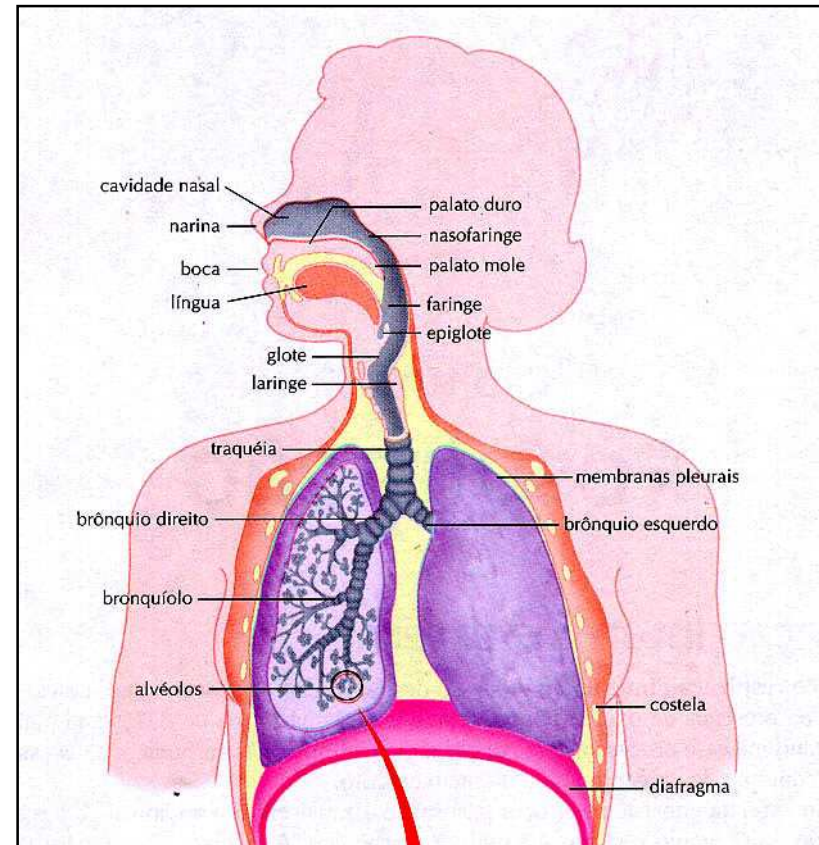
Passé

Aula  
13

Casos de Passé

- Clarêncio aplicou recursos magnéticos no **cérebro** e na **fenda glótica**.
- A doente acusou melhoras imediatas.
- Reabilitou-se o movimento circulatório.
- Clarêncio realizou operações magnéticas de **auxílio à cavidade pélvica, atendendo ao útero**.
- **Passé de Grande Corrente:** Com relação aos vômitos, Clarêncio aplicou-lhe passes de longo curso.

André Luiz – Missionários da Luz



# Causas dos vômitos e náuseas na gestação

Passe

Aula  
13

Casos de Passe

- **“(...) no fundo o desequilíbrio é de ordem espiritual. O organismo materno, absorvendo as emanções da entidade reencarnante, funciona como exaustor de fluidos em desintegração, fluidos esses que nem sempre são aprazíveis ou facilmente suportáveis pela sensibilidade feminina. Daí, a razão dos engulhos freqüentes, de tratamento até agora muito difícil.”**

André Luiz – Missionários da Luz

# Causas de outros problemas com gestantes

Passe

Aula  
13

Casos de Passe

10 / 10

## ■ Problemas:

- Exagerada sensibilidade; Transformação do sistema nervoso; Muitas vezes decréscimo de vivacidade mental; Enuncia propósitos extravagantes; Antipatias súbitas; Fantasias inesperadas e injustificáveis.

André Luiz – Missionários da Luz

## ■ Explicação de Clarêncio

- *“A gestante é uma criatura hipnotizada a longo prazo. Tem o campo psíquico invadido pelas impressões e vibrações do Espírito que lhe ocupa as possibilidades para o serviço de reincorporação no mundo. (...) à maneira de um médium, estará transmitindo opiniões e sensações da entidade que a empolga.”*

André Luiz – Missionários da Luz