

CURSO PASSE

Aula 11

Casos de Passe

Desequilíbrio Emotivo e Nuvem Negra no Coração

- # **Local:** Centro Espírita na crosta terrestre.
- # **Dirigente Espiritual do Trabalho:** Anacleto.
- # **Serviço:** Atendimento de passes espirituais.
- # **Pessoa Observada:** Senhora sentada à mesa.
- # **Descrição do paciente feita por André Luiz:**
 - Tênuve nuvem negra cobria a válvula mitral, válvula aórtica.
 - Lançava filamentos quase imperceptíveis sobre o nódulo sino-auricular.

André Luiz – Missionários da Luz

Causa da Presença da Nuvem Negra

- ✦ Sérios atritos com o esposo entrando em grave posição de desarmonia íntima.
- ✦ A pequena nuvem representa **matéria mental fulminatória**.
- ✦ Pode ocasionar-lhe perigosa enfermidade.
- ✦ “O organismo perispiritual pode absorver elementos de degradação que lhe corroem os centros de força, com reflexos sobre as células materiais.”
- ✦ “Isto acontece quando, mormente quando os interessados não tem vida de oração, cuja influência benéfica pode anular inúmeros males.”

André Luiz – Missionários da Luz

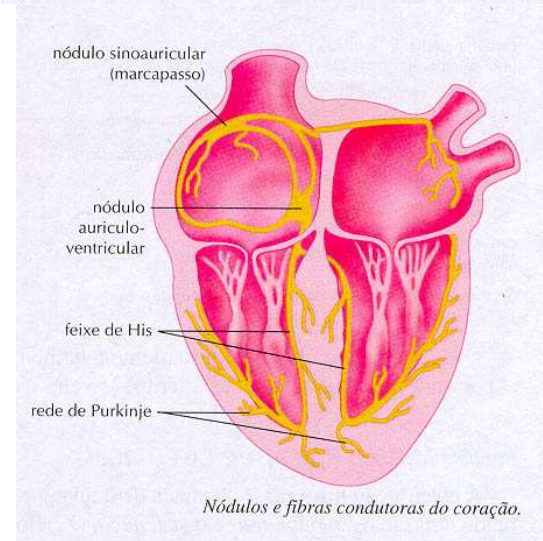
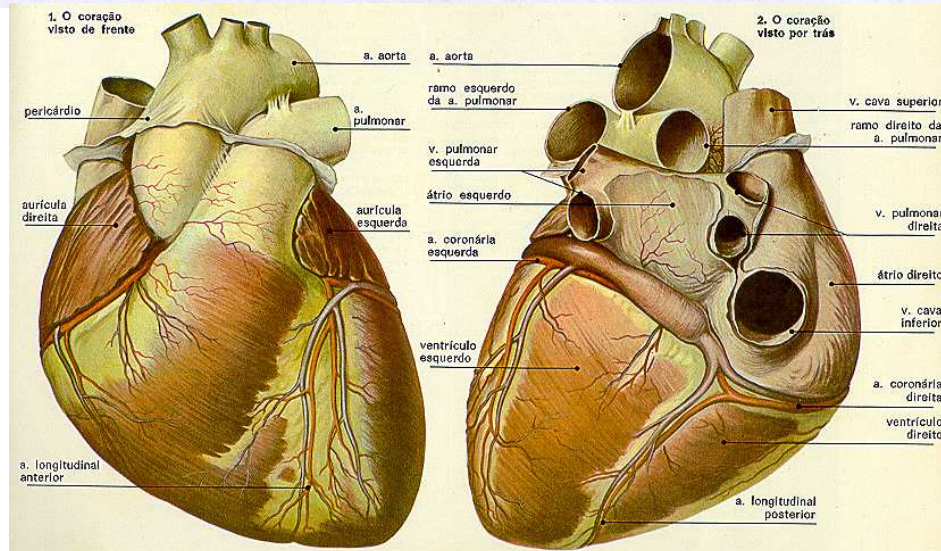
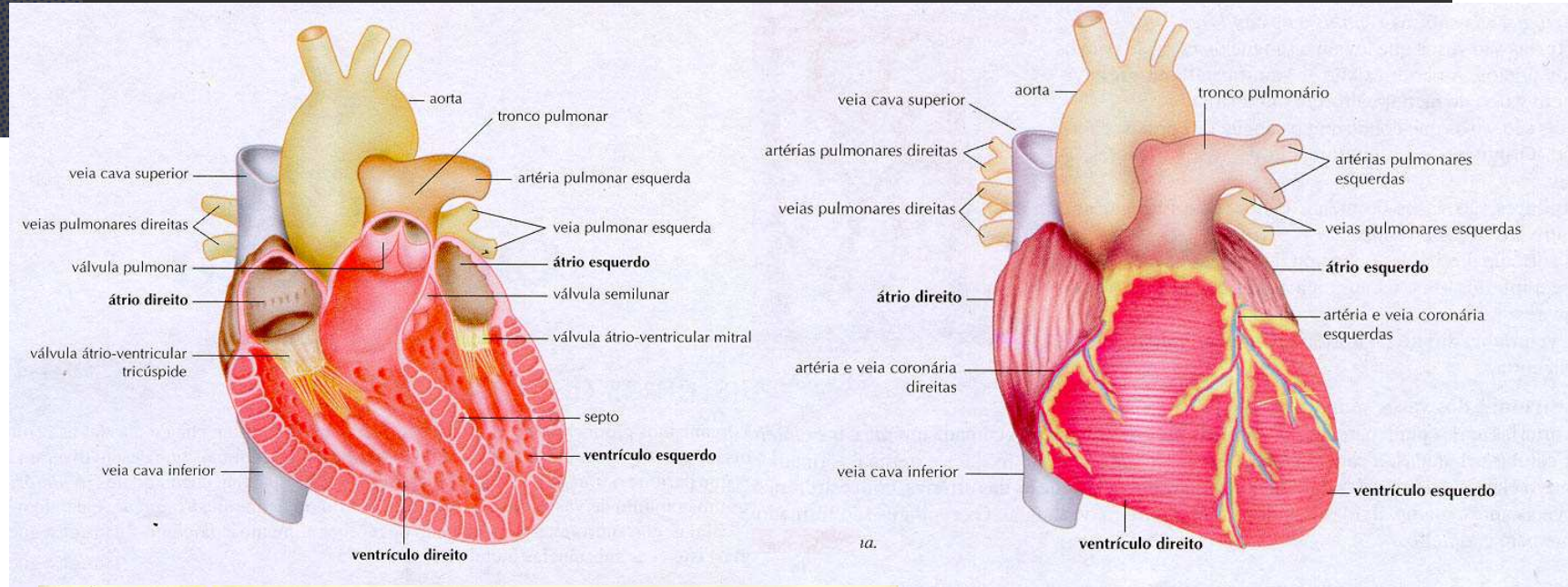
Visão Orgânica

Passe

Aula
11

Casos de Passe

4 / 10



Descrição do Tratamento Aplicado

- # Anacleto favoreceu a sua expansão irradiante.
- # Atuou por imposição com a mão direita sobre o epigastro da paciente.
- # A destra emitia sublimes jatos de luz que se dirigiam ao coração da senhora enferma.
- # Os raios de luminosa vitalidade eram impulsionados pela força inteligente e consciente de Anacleto.
- # A nuvem negra deslocou-se para os tecidos da superfície, ao longo da epiderme.
- # **Passé longitudinal:** fez duplo contato sobre o epigastro descendo as mãos através dos quadris até os joelhos.
- # Repetiu a operação várias vezes.

André Luiz – Missionários da Luz

Considerações de Anacleto

Nossa amiga (...) volta-se para o Divino Pastor como criança frágil, sequiosa de carinho materno. Estivesse orando numa igreja católica romana ou num templo budista, receberia o socorro de nossa Esfera, por meio desse ou daquele grupo de trabalhadores do Cristo. **Naturalmente aqui, no seio de uma organização indene das sombras do preconceito e do dogmatismo, nosso concurso fraternal pode ser mais eficiente, mais puro e as suas possibilidades de aproveitamento são muito mais vastas.”**

André Luiz – Missionários da Luz

Auto-domínio e Nuvem Negra no Fígado

- # **Local:** Centro Espírita na crosta terrestre.
- # **Dirigente Espiritual do trabalho:** Anacleto.
- # **Serviço:** Atendimento de passes espirituais.
- # **Pessoa Observada:** Cavalheiro idoso portador de temperamento vivo e cheio de valores positivos.
- # **Descrição do paciente feita por André Luiz:**
 - Fígado profundamente alterado coberto por nuvem escura.
 - Vesícula biliar atingida.
 - Alcançava o duodeno e o pâncreas
 - Células hepáticas presas de perigosas vibrações.

André Luiz – Missionários da Luz

Causa da Presença da Nuvem Negra

- # Está aprendendo a dominar a si mesmo.
- # Deseja de fato reformar-se.
- # Experimenta choques de vulto pois é compelido a destruir várias concepções que lhe afiguravam preciosas.
- # Vem lutando para acomodar-se a imposições humanas necessárias ao seu aprendizado espiritual.
- # **Neste esforço produziu pensamentos terríveis e destruidores que segregam matéria venenosa que é atraída para o seu ponto mais frágil, que é o fígado.**
- # Não fosse a oração e socorro espiritual imediato poderia ser vítima de doenças mortais do corpo.

André Luiz – Missionários da Luz

Descrição do Tratamento Aplicado

“Anacleto aplicou um **passe longitudinal** sobre a cabeça, partindo do contato simples e descendo a mão, vagarosamente, até a região do fígado, que o auxiliador tocava com com a extremidade dos dedos irradiantes, repetindo-se a operação por alguns minutos. (...) O fígado voltou a normalidade plena.”



André Luiz – Missionários da Luz

Visão Orgânica

Passe

Aula
11

Casos de Passe

10 / 10

