

CURSO PASSE

AULA 08

CASO: SEXO, ÁLCOOL E GLUTTONARIA

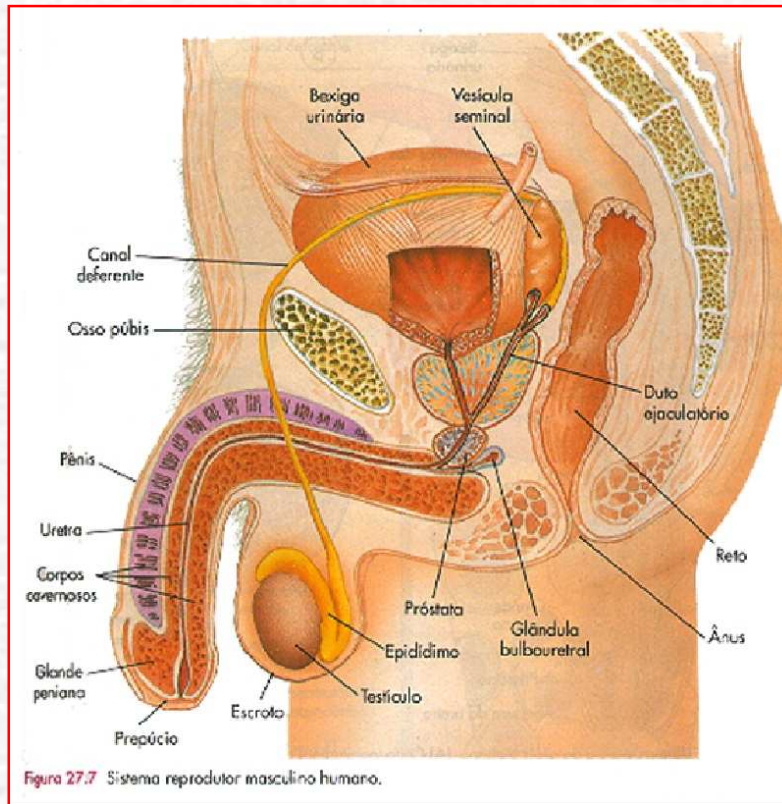
Sexo, Álcool e Glotonaria

Rapaz atormentado no campo do sexo

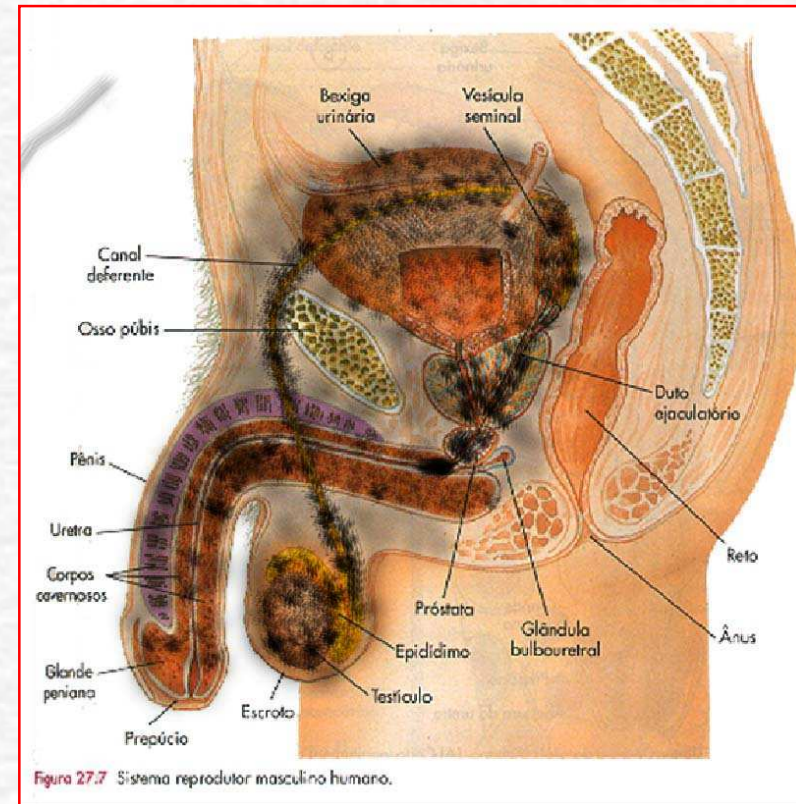
- As **glândulas geradoras** emitiam fraquíssima luminosidade, que parecia abafada por aluviões de corpúsculos negros;
- Movimentavam-se sob a **bexiga**;
- Vibravam ao longo do **cordão espermático** formando colônias compactas;
- Invadiam os **canais seminíferos** e aniquilavam as células sexuais.

André Luiz - Missionários da Luz

Situação Orgânica



Órgãos normais



Órgãos afetados pelos bacilos psíquicos

Causas da enfermidade sexual

- ☞ São bacilos psíquicos da tortura sexual;
- ☞ São produzidos pela sede febril de prazeres inferiores;
- ☞ Incontinência no domínio das emoções;
- ☞ Experiências sexuais variadas;
- ☞ Contato com entidades grosseiras que o vampirizam.



André Luiz - Missionários da Luz

Cavalheiro que usava alcoólicos em quantidade regular

- ❏ **Corpo** igual a tonel;
- ❏ Do seu interior escapavam leves e incessantes vapores;
- ❏ Dificuldade para sustentar o pensamento com calma;
- ❏ Aparelho **gastrointestinal** ensopado de aguardente;
- ❏ **Fígado** enorme;
- ❏ Figuras horripilantes vorazes na **veia porta** lutavam com os elementos sanguíneos;

André Luiz - Missionários da Luz



Conseqüências do álcool

- ↻ Desvio dos **centros de equilíbrio vital**;
- ↻ **Sistema endocrínico** intoxicado;
- ↻ Trabalho inútil da **medula** para melhorar a circulação;
- ↻ Trabalho inútil dos **rins** na excreção dos elementos corrosivos;
- ↻ Modificações da cromatina;
- ↻ **Pâncreas** não desintegra os alimentos;
- ↻ Células **hepáticas** exterminadas pelos bacilos;
- ↻ **Sistema nervoso vegetativo** alterado.

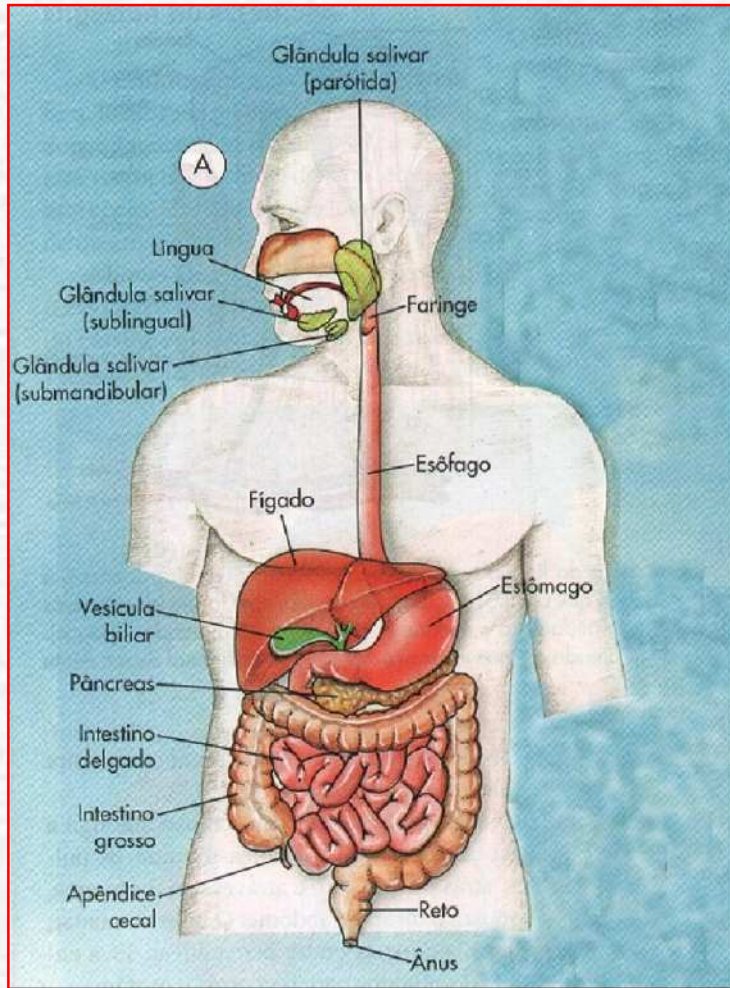
André Luiz - Missionários da Luz

Situação Orgânica

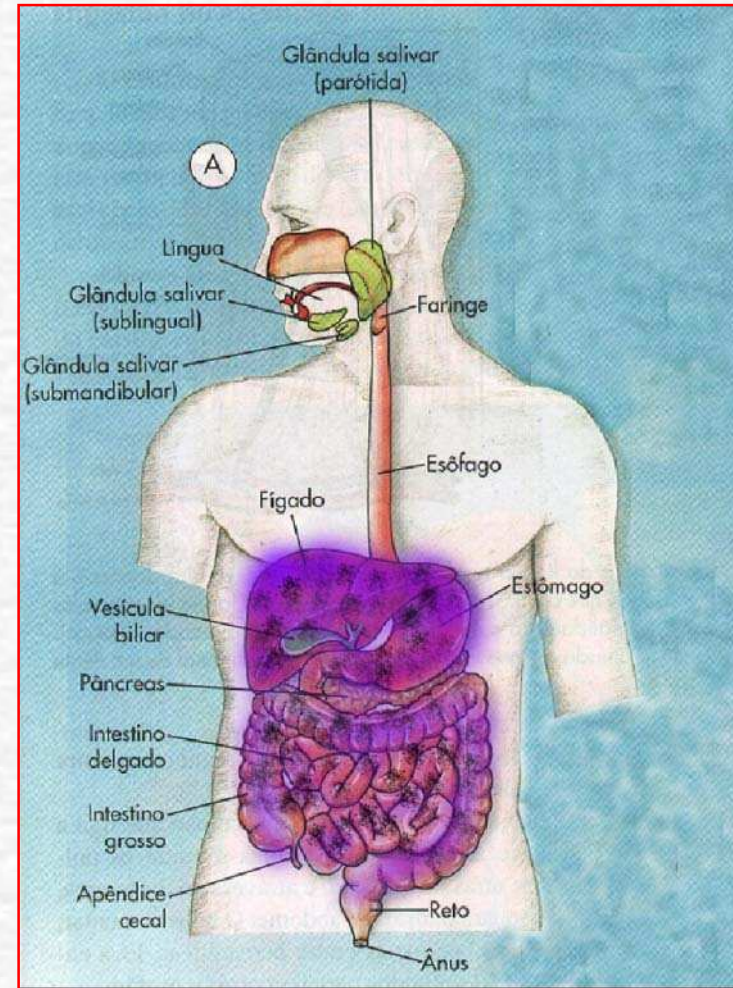
Passe

Aula
08

Caso: Sexo, Álcool
e Glutonaria



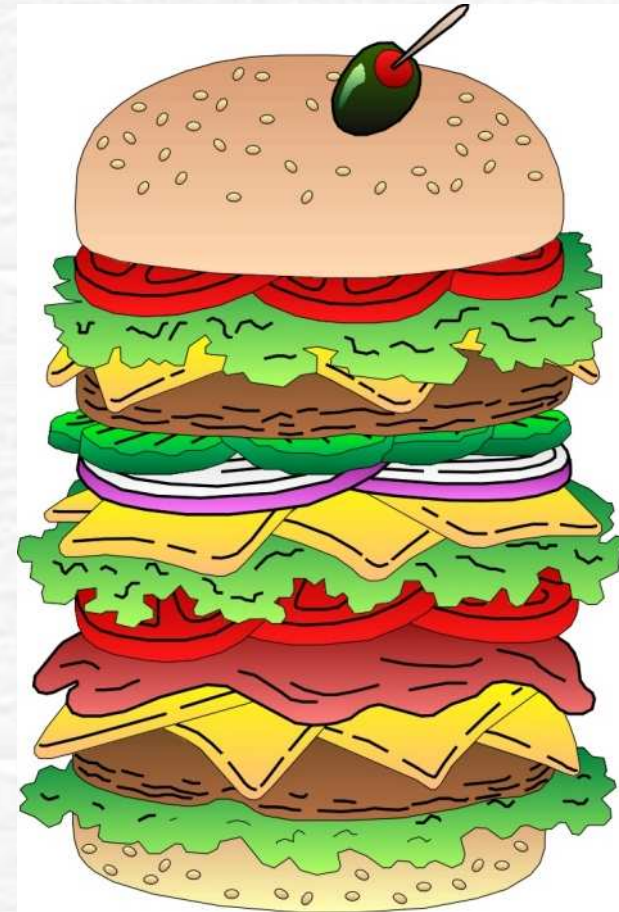
Órgãos normais



Órgãos afetados pelos bacilos psíquicos

Glutonaria

- ❏ **Estômago** horivelmente dilatado;
- ❏ **Intestinos** com estranhas alterações;
- ❏ **Fígado** aumentado e em agitação;
- ❏ Assemelhava-se a vasto alambique;
- ❏ Cheio de **pastas de carnes** e caldos gordurosos;
- ❏ Cheirava a **vinagre**;
- ❏ Presença de corpúsculos semelhante a lesmas voracíssimas;



André Luiz - Missionários da Luz

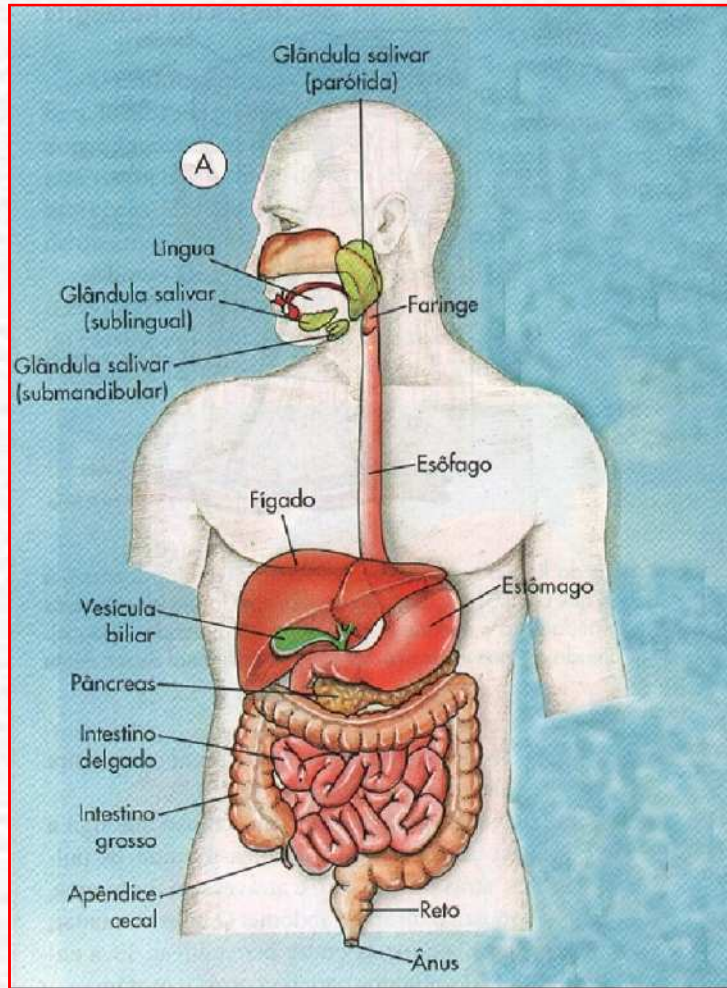
Comentários de Alexandre

- Temos aqui uma pobre amiga descuidada nos excessos de alimentação;
- Todas as suas **glândula** e **centros nervosos** trabalham para atender ao **sistema digestivo**;
- Descuidada de si mesma, caiu na **glotonaria** crassa;
- Tornou-se presa de seres de baixa condição;

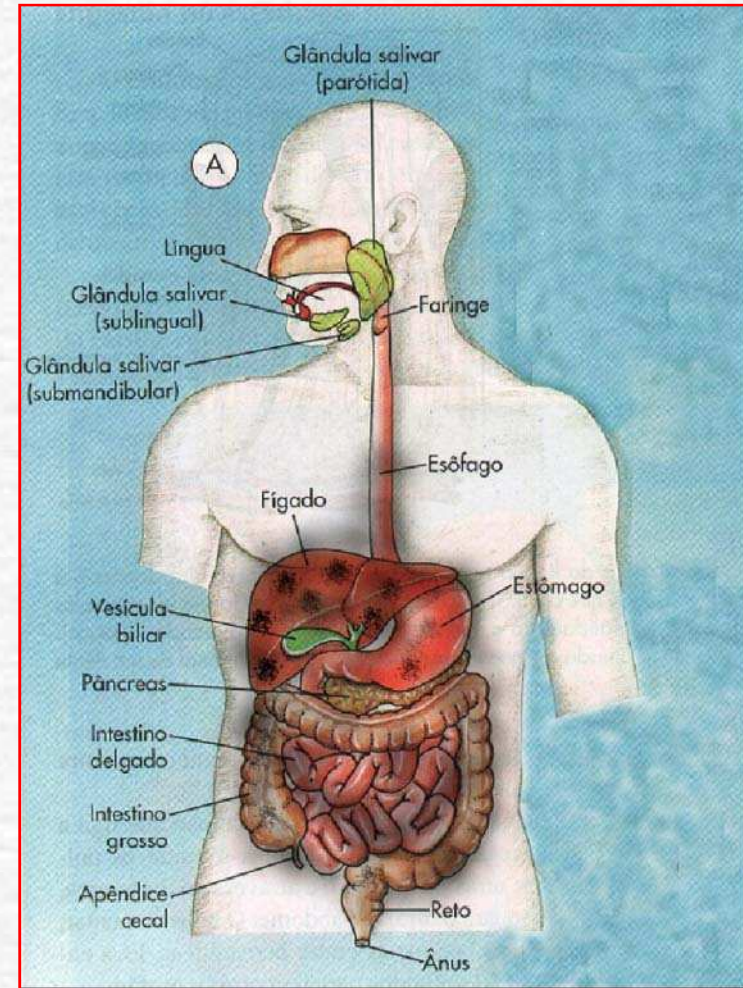
André Luiz - Missionários da Luz



Situação Orgânica



Órgãos normais



Órgãos afetados pelos bacilos psíquicos

Conclusão de Alexandre

“Os excessos representam desperdícios lamentáveis de força, os quais retêm a alma nos círculos inferiores. Não se pode cogitar de mediunidade construtiva sem o equilíbrio construtivo dos aprendizes na sublime ciência do bem viver.”

“...mediunidade elevada ou percepção edificante não constituem atividades mecânicas da personalidade e sim conquistas do espírito, para cuja consecução não se pode prescindir das iniciações dolorosas, dos trabalhos necessários, com a auto-educação sistemática e perseverante.”

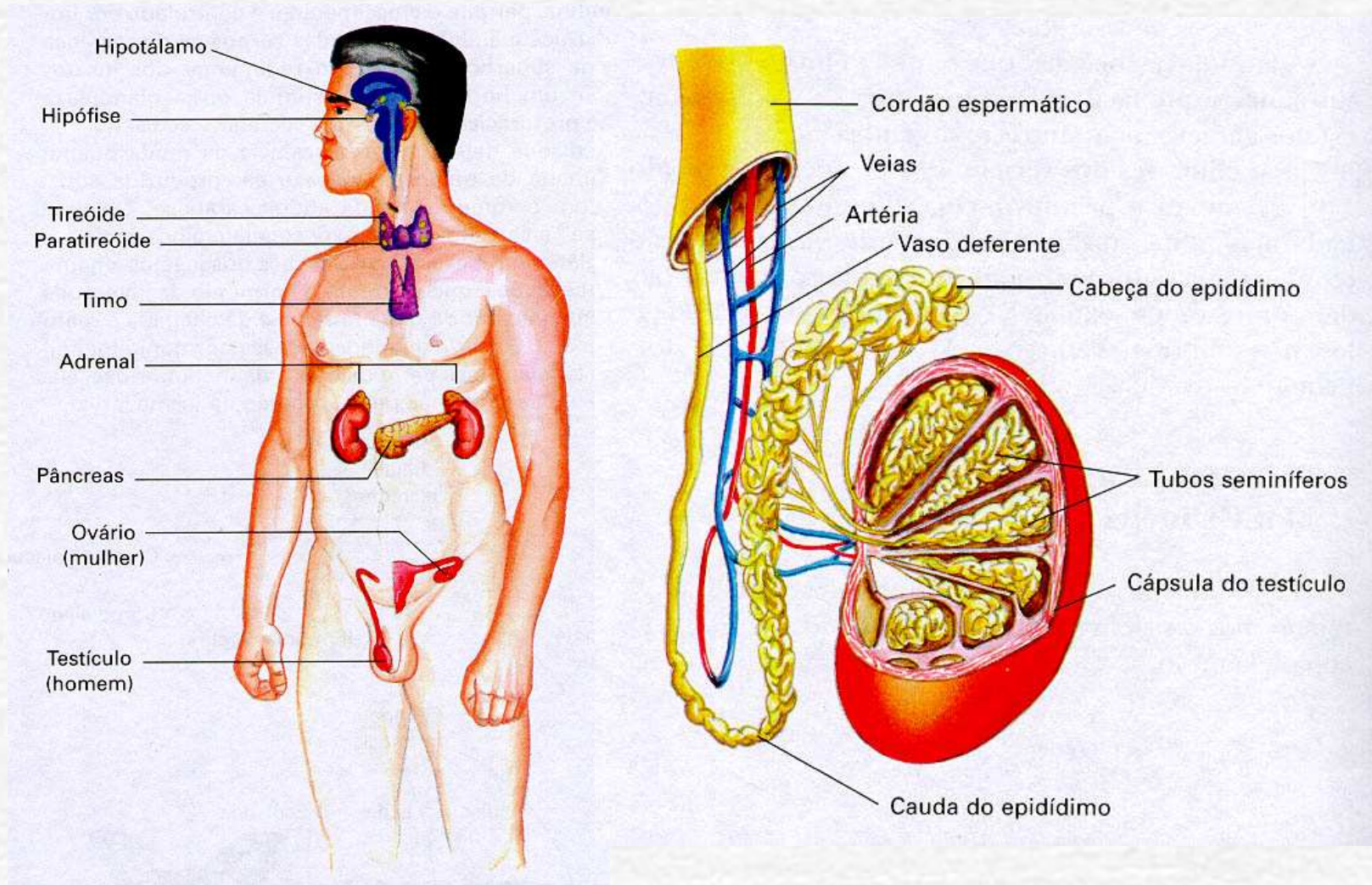
André Luiz - Missionários da Luz

Sistema endócrino e reprodutor

Passe

Aula
08

Caso: Sexo, Álcool
e Glutonaria



Sistema nervoso e chakras

Passe

Aula
08

Caso: Sexo, Álcool
e Glutonaria

