

CURSO PASSE

Aula 6 O Passe

O Passe - Conceito

Passe

- **“O Passe é uma transfusão de energias, alterando o campo celular.”**

André Luiz – Nos Domínios da Mediunidade

Aula
06

O Passe

- **“O Passe poderá obedecer à fórmula que forneça maior porcentagem de confiança, não só a quem o dá, como a quem o recebe. Devemos esclarecer, todavia, que o passe é a transmissão de uma força psíquica e espiritual, dispensando qualquer contato físico na sua aplicação.”**

Emmanuel – O Consolador

Porque Aplicar o Passe

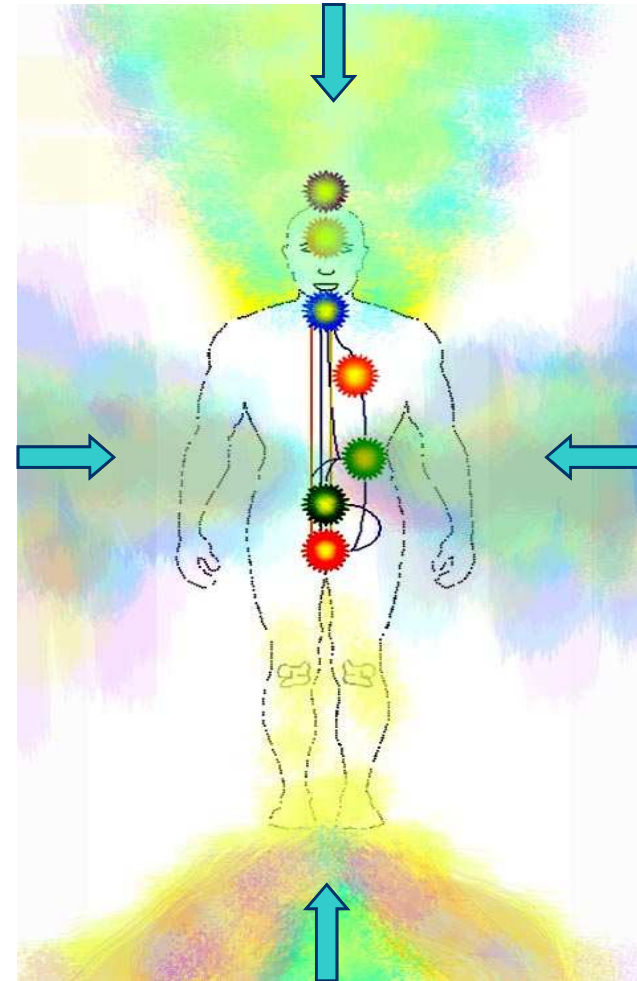


- “... **tem como principal objetivo auxiliar a restauração do equilíbrio orgânico do paciente.** Por orgânico, aqui, entenda-se a estrutura completa do indivíduo – quando desencarnado, Espírito e perispírito; quando encarnado, corpo físico, duplo etérico, perispírito e Espírito.

Gurgel – O Passe Espírita

Recepção e Transmissão de Fluidos

- Descem sobre a fronte humana, em cada minuto, bilhões de raios cósmicos oriundos de estrelas e planetas distantes.
- Raios solares, caloríficos e luminosos que mal conhecemos.
- Raios gama e outros de várias expressões emitidos pela água e pelos metais atingem-nos pelos pés.
- Em sentido horizontal atuam sobre nós os raios magnéticos exteriorizados pelos vegetais, animais e pelos homens.
- Emanações de natureza psíquica provenientes das colônias de seres desencarnados que nos envolvem.



André Luiz – Missionários da Luz

Ambiente Propício para o Passe

Passe

Aula
06

O Passe

5 / 12

- **“No templo espírita, os instrutores desencarnados conseguem localizar recursos avançados do plano espiritual para o socorro a obsidiados e obsessores, razão por que, tanto quanto nos seja possível, é aí, entre as paredes respeitáveis da nossa escola da fé viva, que nos cabe situar o ministério da desobsessão.**

André Luiz - Desobsessão



Caso: Serviços de Passé na Cabine

- **Local:** Um Centro Espírita na crosta terrestre.
- **Serviço:** Atendimento de passes com passistas encarnados e desencarnados.
- **Passistas Encarnados:** Clara e Henrique.
- **Dirigente Espiritual da Cabine:** Conrado.
- **Descrição do Ambiente feita por André Luiz**
 - Sala repleta de sublimadas emanações mentais.
 - Clara e Henrique em prece nimbavam-se de luz.
 - Hauriam forças revigorantes.
 - Mostravam-se espiritualmente mais livres.
 - Registravam as instruções pela intuição.

André Luiz – Nos Domínios da Mediunidade

Organização Espiritual da Cabine

Passe

Aula
06

O Passe

- O espírito Conrado era responsável pelos trabalhos de passe naquele centro duas noites por semana.
- Os espíritos integram um quadro de auxiliares de acordo com a organização estabelecida pelos mentores da Esfera Superior.
- Há colaboradores espirituais devidamente fichados, como em hospitais.
- O êxito reclama experiência, horário, segurança e responsabilidade.
- Os médiuns podem ser substituídos, embora gerando inevitáveis prejuízos.
- Os médiuns não precisam recear a exaustão.

André Luiz – Nos Domínios da Mediunidade

Como André Luiz Viu e Descreveu os Passes

Passes

Expulsão

- Pela prece Clara e Henrique expulsavam os remanescentes da atividade comum que trazem da vida diária.

Absorção

- Sorvem do Plano Espiritual substância renovadoras.

Emissão (Passe)

- Ao contato dos espíritos, os raios fluíam pelas mãos após percorrerem a cabeça.
- Das mãos irradiavam-se luminosas chispas.
- Assemelham-se a tomadas elétricas, dando passagem a forças que não lhes pertencem.
- Os recursos magnéticos penetravam a aura dos pacientes.
- Alguns não absorviam os recursos magnéticos por falta de confiança.

Aula
06

O Passe

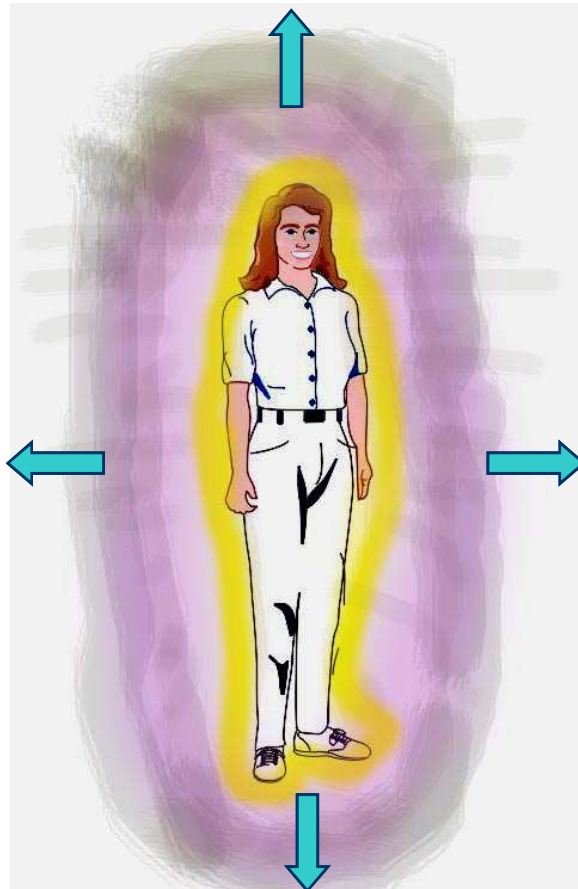
O Passe de Clara e Henrique

Passe

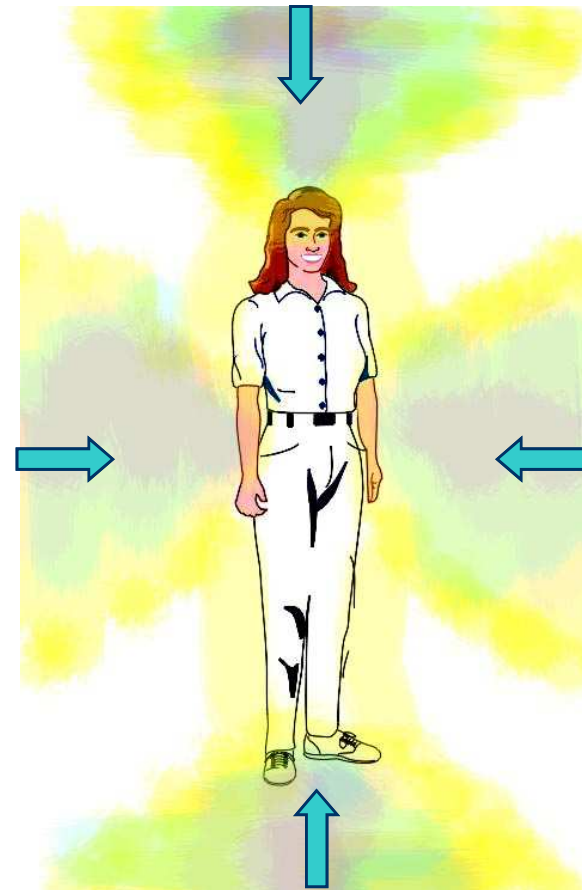
Aula
06

O Passe

9 / 12



Expulsão dos remanescentes da atividade diária



Absorção de energias pelos passistas (ver 4/xx)

O Passe de Clara e Henrique

Passe

Aula
06

O Passe

10 / 12



Emissão de energias para os pacientes



Pacientes que não absorviam as energias

Caso: O Problema da Cura

- Senhora sustentava-se dificilmente de pé.
- Fígado dilatado.
- Células hepáticas perturbadas.
- Vesícula congestionada.
- Bile comprimida.
- Colédoco interditado.
- Icterícia complicada.
- Renitente **hepatite**.
- O problema nasceu de terrível cólera.
- **Clara Ihe aplicou passes da movimentando as mãos da cabeça ao fígado.**
- **A senhora exibiu expressão de alívio.**

André Luiz – Nos Domínios da Mediunidade

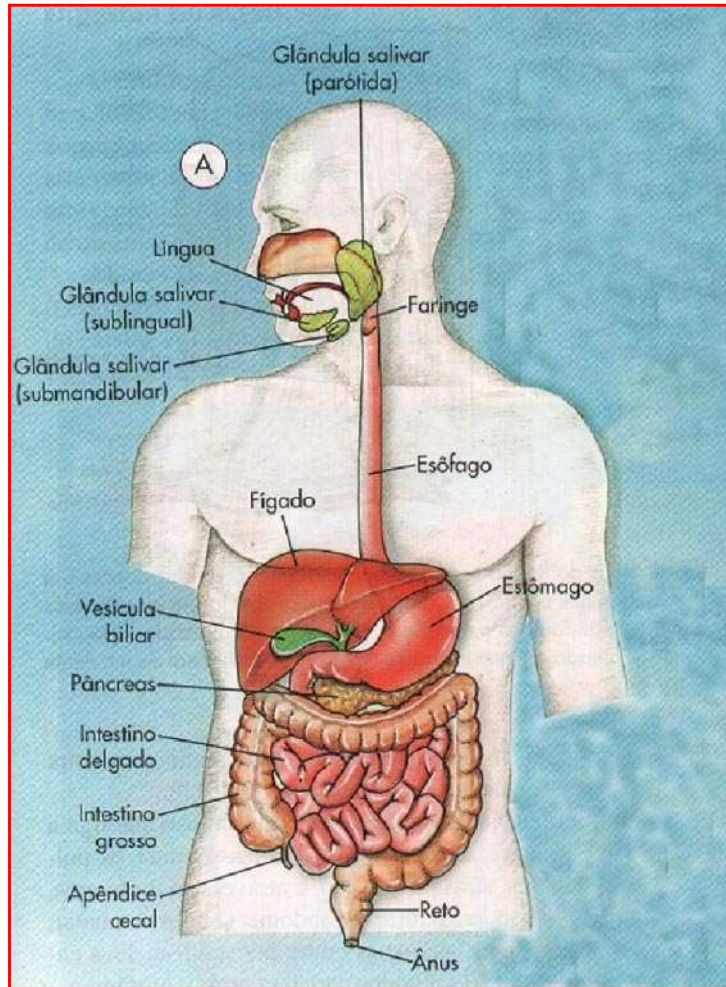
Vista do Sistema Digestivo

Passe

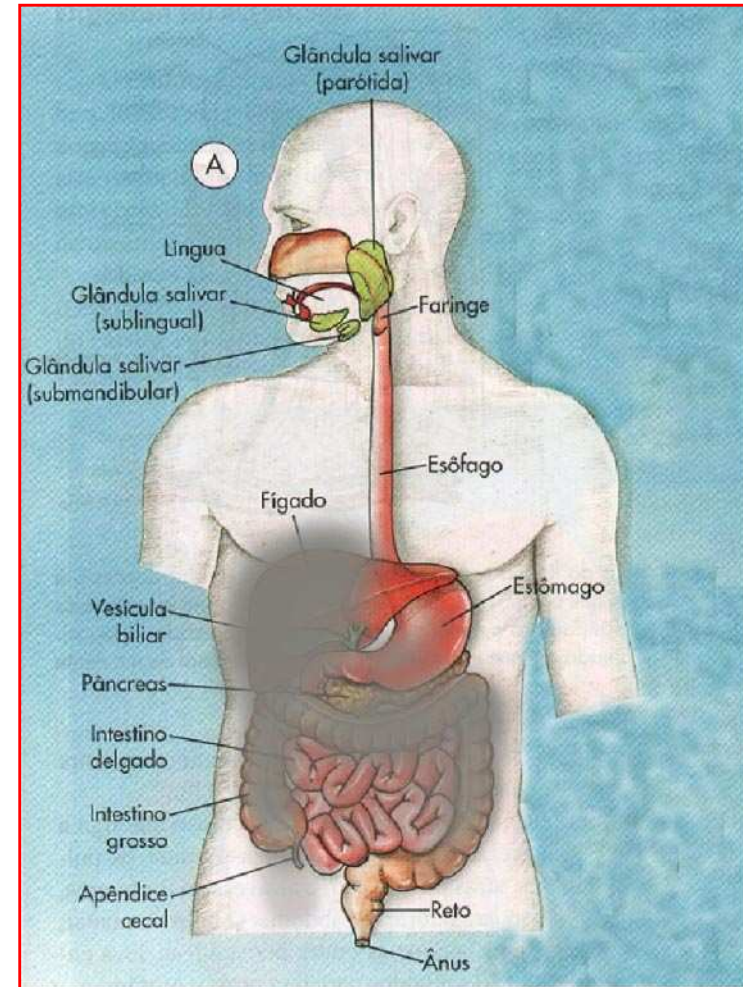
Aula
06

O Passe

12 / 12



Órgãos Normais



Órgãos Afetados