

CURSO PASSE

Aula 5

Prece

O QUE É A PRECE



■ “A prece não é movimento mecânico de lábios, nem disco de fácil repetição no aparelho da mente. **É vibração, energia, poder.** A criatura que ora, mobilizando as próprias forças, **realiza trabalhos de inexprimível significação.** Semelhante estado psíquico **descortina forças ignoradas,** revela a nossa origem divina e coloca-nos em contato com as fontes superiores. Dentro dessa realização, o Espírito, em qualquer forma, pode **emitir raios de espantoso poder.**” –

André Luiz – Missionários da Luz

Caso: Ação Magnética da Prece

- **Local:** Pavilhão de um dos Postos de Socorro na cidade Espiritual Campos da Paz
- **Descrição do Ambiente feita por André Luiz**
 - Extensas filas de leitos no chão ocupadas por 1980 Espíritos em profundo sono.
- **Explicação de Aniceto**
 - São criaturas que nunca se entregaram ao bem ativo e renovador em torno de si.
 - Outros que acreditavam convictamente na morte como sendo o nada, o fim de tudo, o sono eterno.
 - Dormem porque estão magnetizados pelas próprias concepções negativistas.
 - A maioria não poderá fugir, mais tarde, à enfermidade e à perturbação.

André Luiz – Missionários da Luz

Descrição do Tratamento

- Tratamento comandado pelo Espírito Alfredo.
- Manutenção do máximo de silêncio.
- 80 auxiliares desencarnados atenderiam cada um a 5 doentes.
- Dos 1980 os 400 mais suscetíveis de próximo despertar foram atendidos.
- Os demais recebiam alimentos e medicação mais densos uma vez por dia.
- 266 (dois terços dos 400) receberam passes magnéticos.
- Alguns poucos receberam o sopro curador.



André Luiz – Missionários da Luz

A Prece de Ismália

- **Ismália começou a orar acompanhada por todos em silêncio.**
- **Todos seguiam a rogativa frase por frase.**
- **Repetiam, em pensamento, cada expressão a fim de imprimir o máximo ritmo e harmonia ao verbo, ao som e à idéia, numa só vibração.**

André Luiz – Missionários da Luz

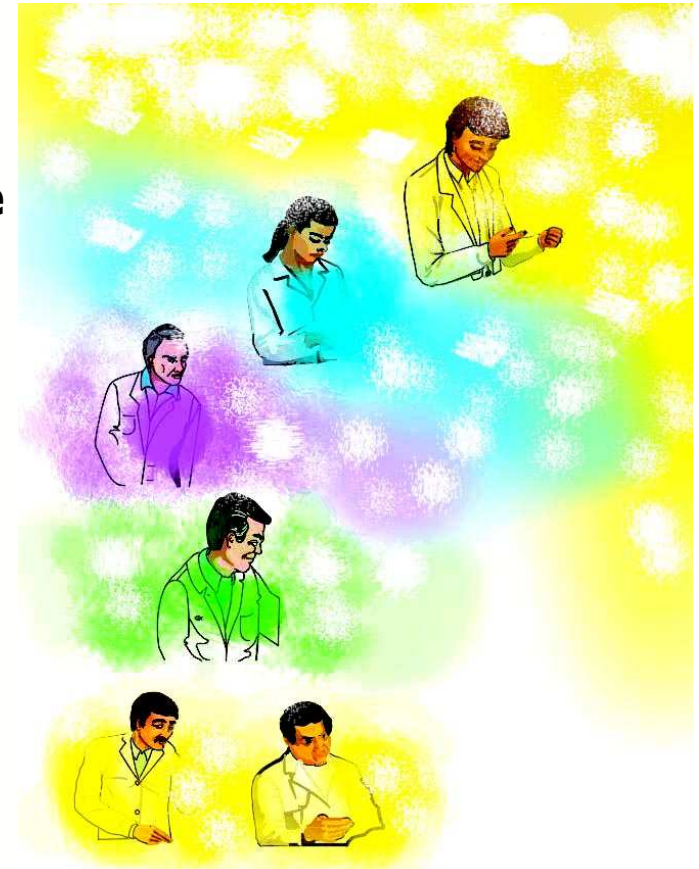
Ocorrências Luminosas Durante a Prece



- Ismália irradiava **luzes diamantinas** por todo o corpo. O tórax parecia conter uma lâmpada acesa.
 - As senhoras que acompanhavam Ismália estavam quase semelhantes a ela, e **predominava nelas a cor azul**.
 - Depois delas em brilho vinha Aniceto, **de um lilás surpreendente**.
 - Depois vinha Alfredo cuja luz era **um verde suave**.
 - Depois vinham alguns cooperadores e em seguida Vicente e André Luiz com fraca luz.
- André Luiz – Missionários da Luz

Resposta do Alto à Prece de Ismália

- Grande quantidade de **flocos esbranquiçados**, de tamanho variados, caíam sobre os que oravam, exceto sobre os que dormiam.
- Caíam com a mesma abundância sobre todos os servidores.
- Desapareciam ao tocar-lhes.
- Começava a sair da **fronte** e do **peito** grandes bolhas luminosas com a coloração e claridade que os revestia.
- As bolhas atingiam os Espíritos em sono.
- As emitidas por Ismália eram mais intensas e mais rápidas, alcançando muitos enfermos de uma só vez.
- Cada qual revelava o valor próprio na cooperação que podia prestar.



André Luiz – Missionários da Luz

Conseqüências da Prece

- Os flocos que partiam dos trabalhadores multiplicavam-se no ar, caíam sobre os enfermos e lhes penetrava nas células mais íntimas.
- Depois concentravam-se nas frentes dos doentes.
- As múmias começavam a dar sinais de vida.
- Uns gemiam, outros falavam em voz alta e muitos moviam os pés e as mãos.
- Dois que faziam parte dos que receberam toda a assistência se levantaram.

André Luiz – Missionários da Luz

