

CURSO PASSE

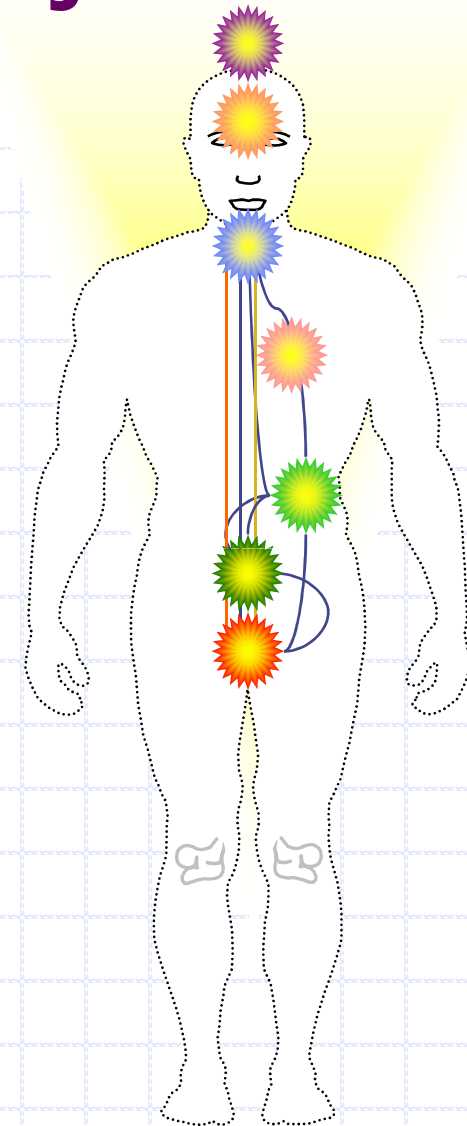
Aula 3

Centros de Força

Centros de Força

- ◆ **Vórtices de Força; 1**
- ◆ **Chakras; 1**
- ◆ **Rodas ou Centros de Força; 1**
- ◆ **Centros Psíquicos; 1**
- ◆ **Centros Vitais; 2**
- ◆ **Localizados no perispírito; 2**
- ◆ **Fulcros energéticos que sob a direção da alma imprimem às células especialização extrema; 2**
- ◆ **Recebem o comando direto da alma; 3**
- ◆ **Formam em conjunto com os plexos um campo eletromagnético onde o pensamento vibra em circuito fechado. 3**

- 1 – Jacob Melo – O Passé
- 2 – André Luiz – Evolução em Dois Mundos
- 3 – André Luiz – Entre a Terra e o Céu



Perispírito

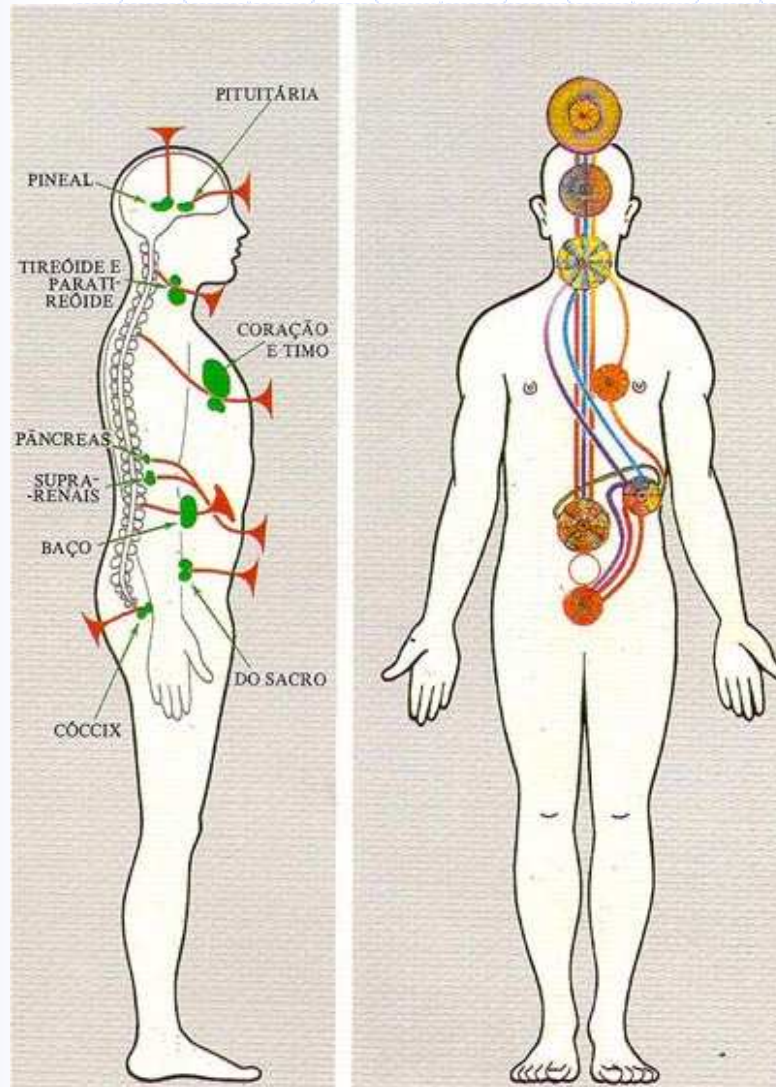
Centros de Força

Passé

Aula
03

Centros de Força

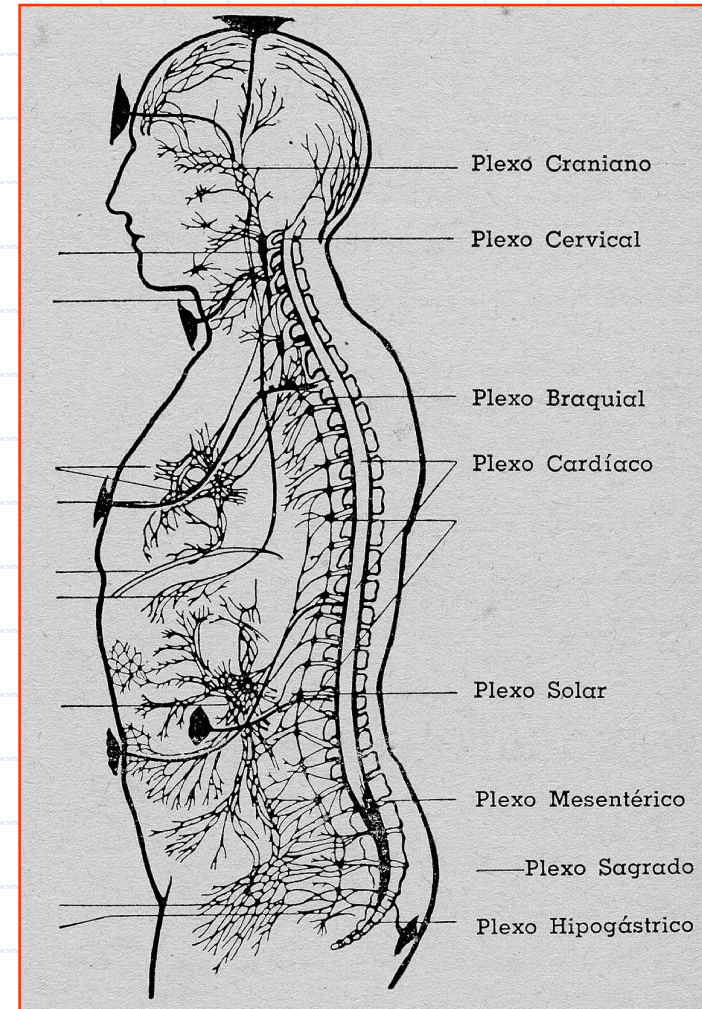
3 / 9



Plexos

- ◆ Estão situados no corpo físico;
- ◆ São aglomerados de nervos e gânglios do sistema vago-simpático (sistema nervoso);
- ◆ Regulam a vida vegetativa do corpo humano.

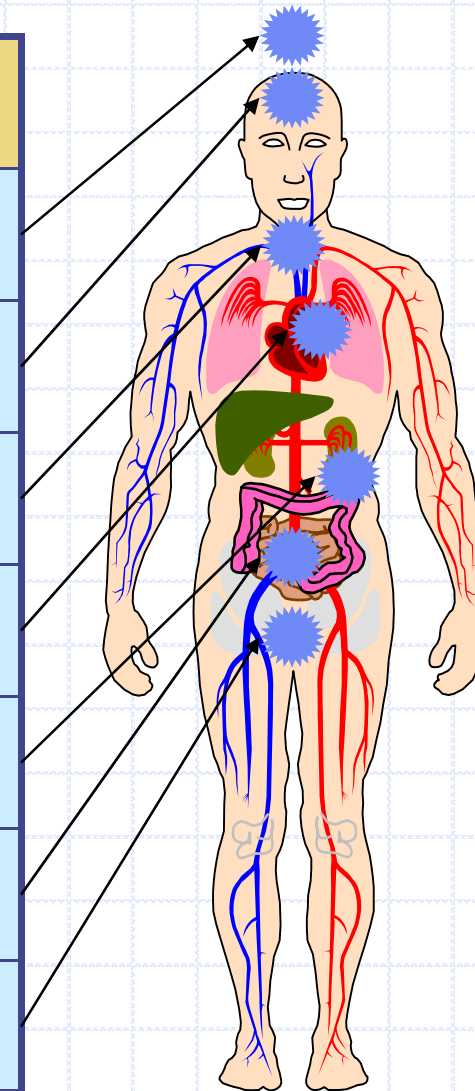
Edgar Armond – Passés e Radiações



Corpo

Localização

| Centro de Força | Plexo correspondente | Localização no corpo |
|-------------------|-------------------------|----------------------|
| Coronário | Coronário | Alto da cabeça |
| Frontal | Frontal (Carótido) | Lobo frontal |
| Laríngeo | Laríngeo (Faríngeo) | Garganta |
| Cardíaco | Cardíaco | Coração |
| Esplênico | Esplênico (Mesentérico) | Baço |
| Gástrico (Solar) | Gástrico (Solar) | Estômago |
| Genésico (Básico) | Cocígeo (Hipogástrico) | Baixo ventre |



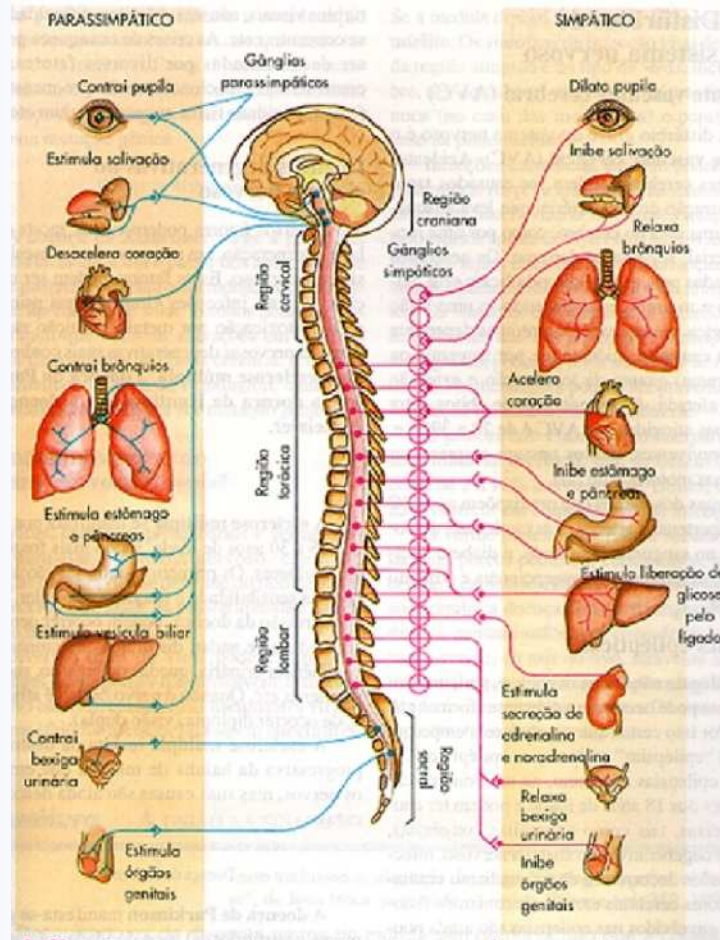
Referência no corpo físico

Passo

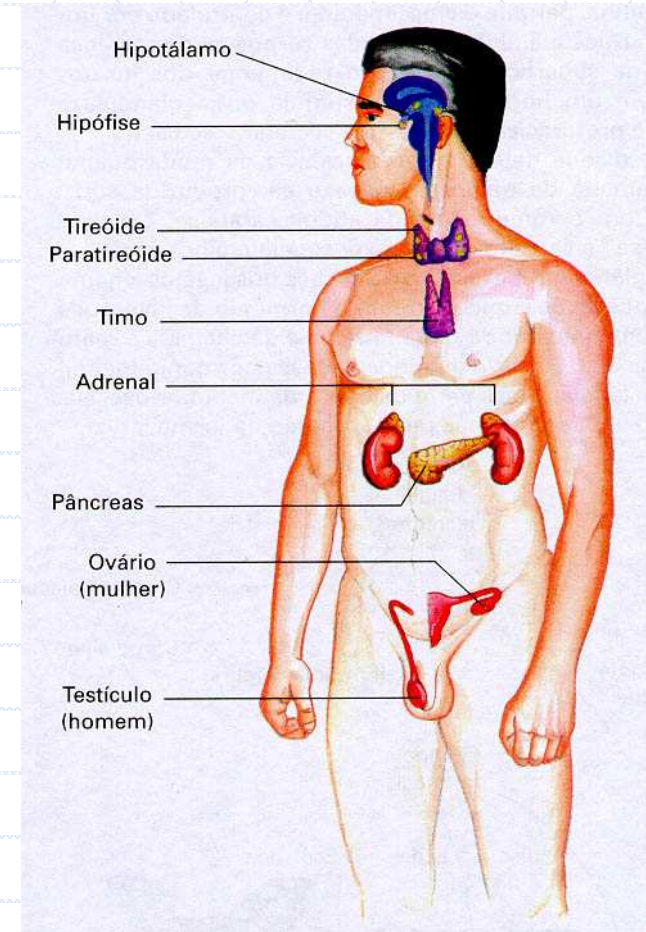
Aula
03

Centros de Força

6 / 9



Sistema nervoso e gânglios



Sistema endócrino masculino/feminino

Funções dos Centros de Força

- ◆ **CORONÁRIO**
 - Recebe o estímulo do Espírito, comandando os demais;
 - Dele emanam as energias de sustentação do Sistema Nervoso e suas subdivisões;
 - Alimentação das células do pensamento;
 - Assimilador das energias solares e dos raios da espiritualidade superior capazes de favorecer a sublimação da alma. André Luiz – Evolução em dois Mundos

- ◆ **FRONTAL**
 - Governa o córtex encefálico na sustentação dos sentidos (visão, audição, tato, olfato, paladar);
 - Coordena os processos da inteligência (palavra, cultura, arte e o saber);
 - Atividade das glândulas endócrinas;
 - Sistema Nervoso das células sensitivas às células motoras. André Luiz – Evolução em dois Mundos e Entre a Terra e o Céu

Funções dos Centros de Força

- ◆ **LARÍNGEO**
 - Fenômenos vocais e controle respiratório e da fala;
 - **Atividade do timo, da tireóide e da paratireóide.** André Luiz – Evolução em dois Mundos e Entre a Terra e o Céu

- ◆ **CARDÍACO**
 - **Sustenta os serviços da emoção e do equilíbrio geral.**
 - **Circulação das forças de base.** André Luiz – Evolução em dois Mundos e Entre a Terra e o Céu

- ◆ **ESPLÊNICO**
 - **Atividade do sistema hemático;**
 - **Regula a distribuição e a circulação dos recursos vitais.** André Luiz – Evolução em dois Mundos e Entre a Terra e o Céu

- ◆ **GÁSTRICO**
 - **Penetração de alimentos e fluido sem nossa organização**
 - **Digestão e absorção** André Luiz – Evolução em dois Mundos e Entre a Terra e o Céu

- ◆ **GENÉSICO**
 - **Modelador de forma e estímulos criadores.** André Luiz – Evolução em dois Mundos e Entre a Terra e o Céu

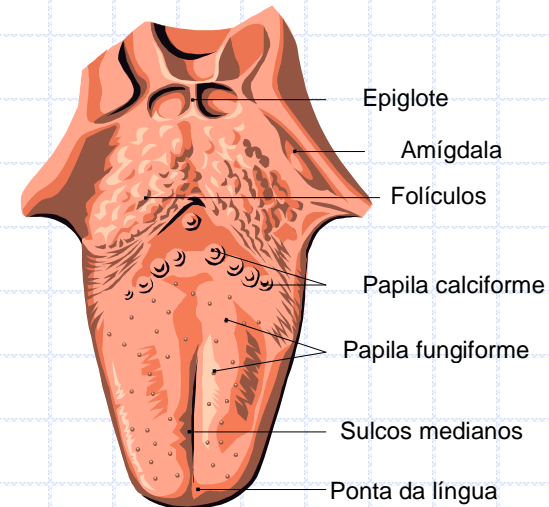
Caso: Desequilíbrio do Centro de Força

◆ ANTEPENÚLTIMA REENCARNAÇÃO DE JÚLIO

- Sorveu corrosivo e sobreviveu, mas perdeu a voz;
- Jogou-se no rio e desencarnou;
- Na vida espiritual tinha pesadelo, asfixia, etc

◆ PENÚLTIMA

- Aos oito anos perdeu a existência no mar;
- Ainda apresentava pesadelos, asfixia e a fenda glótica com chagas;



◆ ÚLTIMA

- Um ano apresentou amigdalite e jazia febril;
- Extensa ferida na glote dificultava a alimentação
- Apresentava difteria (o bacilo aproveitou a deficiência glótica)
- Desencarnou pela difteria.