

CURSO NOÇÕES BÁSICAS DE DOCTRINA ESPÍRITA

Aula 13

Vícios

O Lento Suicídio

- # **O homem busca *salvar a vida* desfrutando de todos os prazeres possíveis.**
- # **Causa, assim, dano e aniquilamento a si próprio, destruindo a vida.**
- # **As conseqüências são enfermidades de variadas manifestações e redução da duração da existência.**
- # **As causas determinantes são: noites de contínuas vigílias nos teatros, clubes, cafés, a incontinência, o álcool, o fumo, a intemperança, a moda, a tensão nervosa e o utilitarismo ganancioso.**
- # **Poucos são os que sacrificam-se pelo Evangelho.**

Vinícius – Nas Pegadas do Mestre

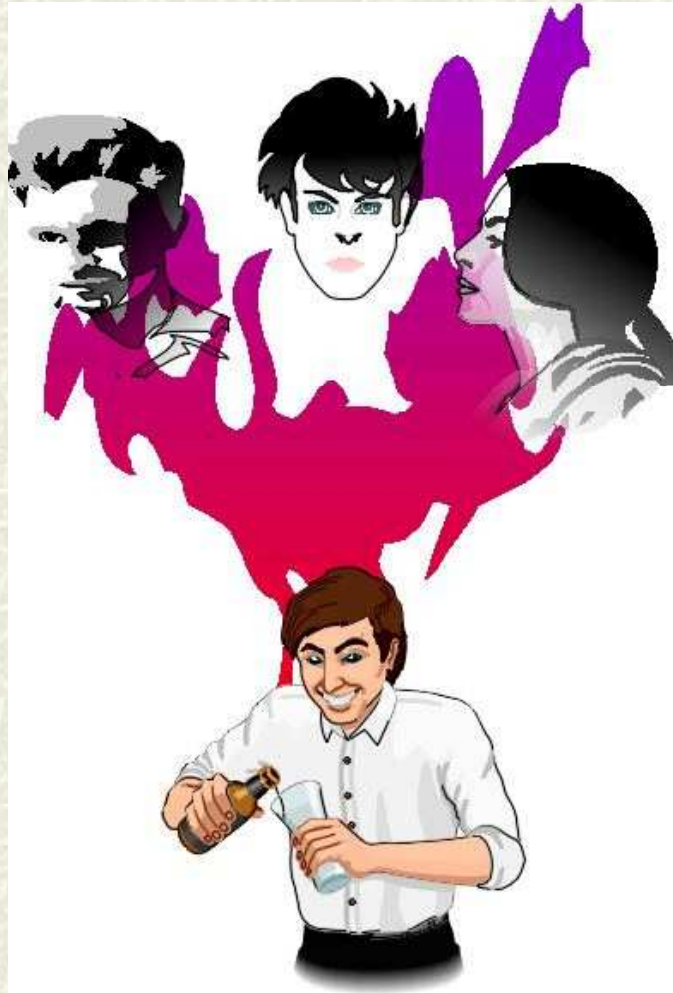
Malefícios do Álcool

- # O álcool é tóxico.
- # Alcoolismo é doença.
- # Diminui a energia e resistências dos neurônios.
- # Gera paralisia dos nervos e delírios.
- # Atinge o aparelho digestivo.
- # Perda de apetite.
- # Inflamação no estômago.
- # Ulceração da mucosa.
- # Cirrose Hepática.
- # Morte das células do fígado.
- # Buscam-no para liberação da tensões recôndidas.
- # Buscam-no para esquecimento momentâneo de mágoas e aflições.
- # A bebida só leva à Autodestruição.
- # Deve ser evitada radicalmente.

Ney Prieto Peres – Manual Prático do Espírita



Conseqüências da Embriaguez



- # Alteração das faculdades intelectuais.
- # Autocensura e perda da razão.
- # Desatinos, crimes passionais e tragédias.
- # Domínio da vontade por entidades tenebrosas.
- # O viciado quase sempre tem ao seu lado entidades inferiores que o induzem à bebida.
- # Elas usufruem as mesmas sensações étlicas.
- # Dupla dependência: uma da bebida e outra dos obsessores.

Ney Prieto Peres – Manual Prático do Espírita

O Fumo

- # A nicotina (**tóxica**) e o alcatrão (**cancerígeno**) passam à corrente sanguínea.
- # Modificam o metabolismo do sistema nervoso central.
- # Retardo da atividade cerebral seguido de depressão, apatia e angústia.
- # Agravam a angina, o enfarte, a hipertensão e a arteriosclerose.
- # Irritação das vias respiratórias.
- # Traqueíte, bronquite, enfisema pulmonar, insuficiência respiratória.
- # Câncer bucal, na laringe, faringe pulmão e esôfago.
- # Atravessa a placenta gerando danos ao feto.
- # Contamina o leite materno.
- # Pode provocar abortos, natimortos e prematuros.
- # Há casos de esterilidade.
- # Quem fuma 2 maços por 30 anos tem sua vida diminuída em 8 ou 10 anos.
- # É uma forma de suicídio.



Visão do Fumo no Plano Espiritual

- # **Introduz manchas e pigmentos escuros no perispírito.**
- # **Amortece as vibrações mais delicadas das entidades amigas.**
- # **Prejudica o desencarnado no recebimento do auxílio espiritual em função de sua insensibilidade.**
- # **A dependência mantém-se após o desencarne e dura o mesmo tempo do hábito quando encarnado.**
- # **A impregnação do fumo no perispírito pode refletir-se nas encarnações posteriores.**

Emmanuel e Ney Prieto Peres – Manual Prático do Espírita



Tóxicos e Drogas



- # Sobrecarrega o cérebro e danifica os neurônios.
 - # Gera perda de memória e dificuldades de concentração.
 - # Diminuição do número de espermatozóides.
- # Tontura, vômito, tremedeira, fraqueza muscular, incoordenação motora, retardamento mental.
- # Dilatação dos vasos sanguíneos.
- # Entidades inferiores absorvem as toxinas e as forças vitais.
- # O viciado sustenta uma legião, o que o torna insaciável.

Luiz Sérgio – Driblando a Dor e Um Jardim de Esperanças.

Vícios Morais

Egoísmo é o mais radical dos vícios.

Allan Kardec – O Livro dos Espíritos

O egoísmo trabalha para si mesmo.

A vaidade trabalha para a ilusão.

A usura trabalha para o azinhavre.

O vício trabalha para o lodo.

A indisciplina trabalha para a desordem.

O pessimismo trabalha para o desânimo.

A rebeldia trabalha para a violência.

A cólera trabalha para a loucura.

A crueldade trabalha para a queda.

o crime trabalha para a morte...

Emmanuel - Religião dos Espíritos

Virtudes

“Todas essas monstruosidades do campo moral representam fruto amargo e venenoso de audiências da alma com a inteligência das trevas, no palácio do deserto das horas perdidas...”

“Todavia, o trabalho dos que trabalham servindo chama-se humildade e benevolência, esperança e otimismo, perdão e desinteresse, bondade e tolerância, caridade e amor, e, somente através dele, o espírito caminha, na senda de ascensão, em harmonia com as leis de Deus.”

Emmanuel - Religião dos Espíritos