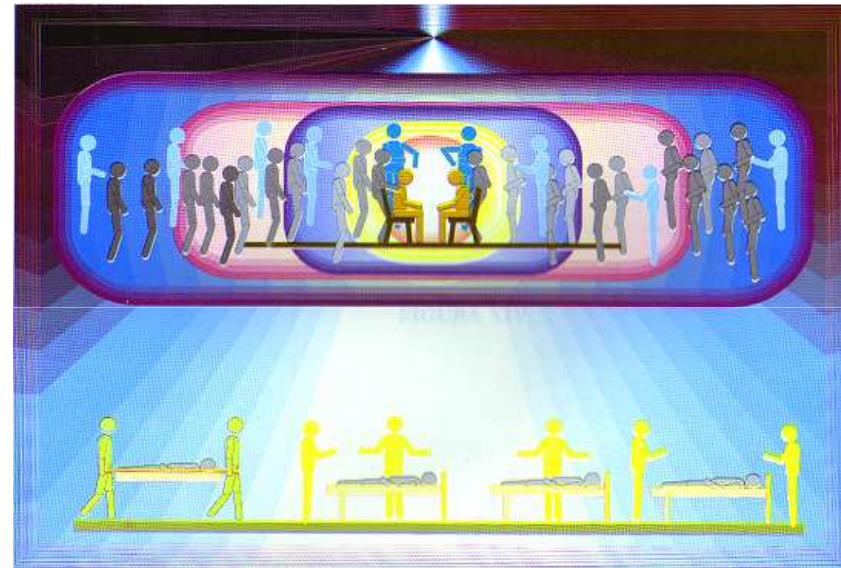


CURSO CORRENTE MAGNÉTICA

Aula 09 Capítulos 11 e 12

A equipe espiritual

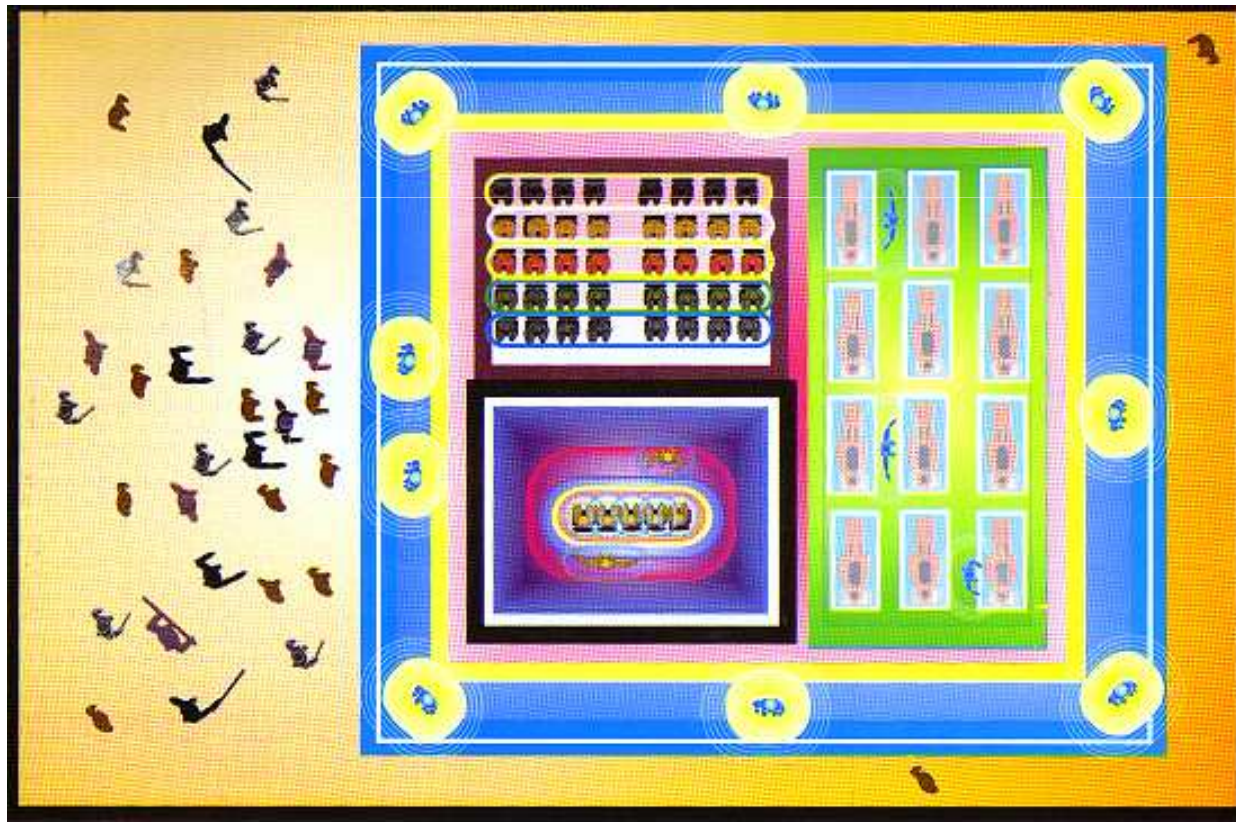
- Geralmente os grupos espíritas estão ligados a determinadas organizações situadas em colônias ou postos do Plano Espiritual.
- Após o tratamento, as entidades permanecem nos ambientes dos Centros Espíritas, mas a grande maioria é recolhida aos hospitais espirituais, que são construídos “nas regiões inferiores do céu.”



A atuação dos servidores do Plano Maior da vida

As Faixas Magnéticas Protetoras

- As três principais faixas magnéticas protetoras estão caracterizadas pelas cores rosa, amarela e azul.



As 3 Faixas Magnéticas Protetoras

A 1ª - Guarda a assembléia constituída e os desencarnados que lhes ajudam a tarefa da noite.

A 2ª - Um círculo maior, onde se aglomeram dezenas de companheiros espirituais, em necessidade, à procura de socorro e esclarecimento.

A 3ª - Maior, circunda o edifício, com sentinelas atentas e eficientes, impedindo aqueles que ainda não podem participar de forma mais íntima do aprendizado (incapacidade provisória)

Não são somente estas 3 faixas magnéticas protetoras, a própria corrente é um conjunto de faixas magnéticas, com diferentes densidades fluídicas.

Os preparativos anteriores à reunião

Quase duas horas antes do início da reunião, os servidores desencarnados, já estão atuando, tomando inúmeras providências:

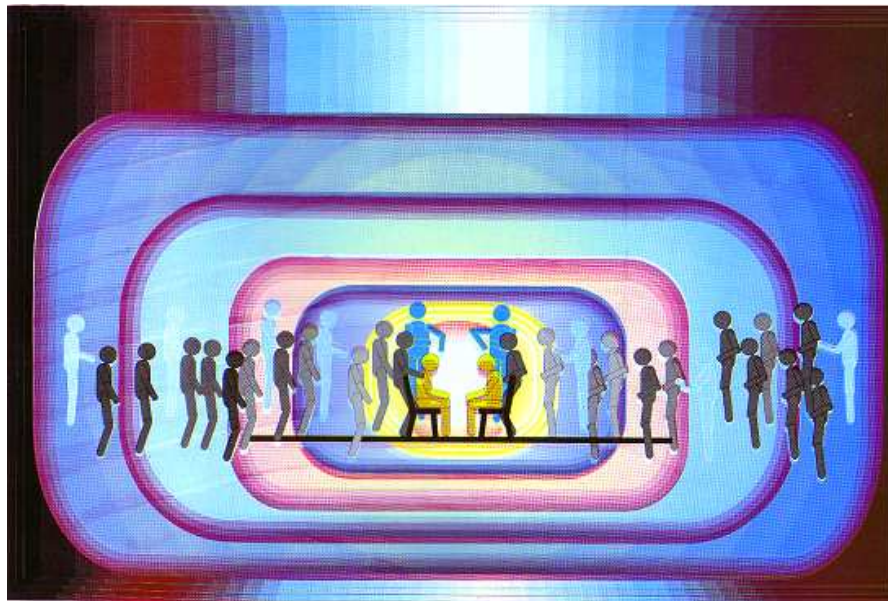
A magnetização do ar

Preservação e vigilância do ambiente (devem ser ajudados pelos encarnados – disciplina, sublimação de atitudes, pensamentos e palavras)

Os desencarnados sofredores

Assisti-los convenientemente é dever dos servidores encarnados e desencarnados utilizando recursos verbais, mentais, fluídicos ou magnéticos.

São centenas de espíritos, exigindo de todos os trabalhadores a modificação de atitudes pelo esforço auto-educativo.



O atendimento às entidades necessitadas

Os aparelhos utilizados pela equipe espiritual

Aparelhos de uso freqüente:

APARELHO DE ASSEPSIA - Lembram os aquecedores utilizados na Terra, produzem ondas especiais de calor, que diluem as construções mentais imperantes.

APARELHO DE SOM E IMAGEM

Encarregados de projetar os diálogos e as atividades fora dos muros de defesa.

APARELHO PARA PERCEPÇÃO DA AURA

Usado para diagnose de muitas enfermidades, maior percepção da aura dos consulentes.

APARELHO PARA HIPNOSE

Lembram os secadores para cabelos – utilizados em operações de hipnose mais profunda.

As diversas Correntes Magnéticas formadas

A CORRENTE SIMPÁTICA DE ATRAÇÃO

Formada pelos médiuns e o dirigente

A SEGUNDA CORRENTE MAGNÉTICA

Espíritos protetores dos médiuns

e os orientadores do Grupo

Espírita – auxiliam o

reajuste dos médiuns

A TERCEIRA CORRENTE MAGNÉTICA

Técnicos do Plano Espiritual – Superior corrente (inclui a projeção de imagem)

A QUARTA CORRENTE MAGNÉTICA

Formada somente pelos Espíritos – usina de energias sutis

